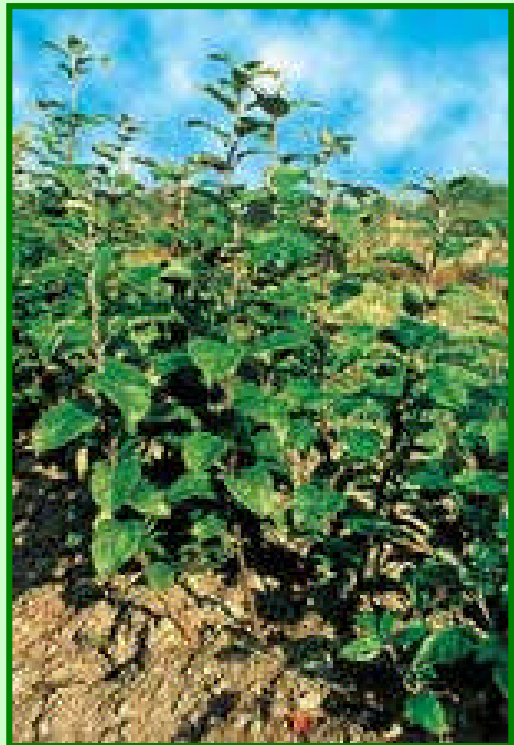


Podkładka P 67

(A 2 x P 2)

Opis botaniczny: rośliny mateczne o średniej sile wzrostu, dużej wydajności w mateczniku i dość wysokiej zdolności ukorzeniania, podobnej do podkładki P 14, sporadyczne brodawki korzeniowe; pędy średnio długie do długich, wzniesione, sztywne, krępe, proste, brązowe, omszone, z niewielką ilością cierni, międzywęźla średniej długości, nieco zygzakowato ułożone, przetchlinki średnio liczne, średniej wielkości; okrągłe i eliptyczne, jasnobrązowe; pąki średniej wielkości, trójkątne, zwarte, tępo zakończone, szarobrązowe, omszone, nieznacznie odstające od pędu, o średniowczesnym rozwoju wiosną; liść średniej wielkości lub duży, jasnozielony, szerokoowalny, podstawa zaokrąglona, wierzchołek tępo zakończony; brzeg głęboko, ostro ząbkowany, powierzchnia pofałdowana, nieco błyszcząca, dolna strona słabo omszona; ogonek liściowy średnio długi, dość gruby, rowkowany, wzniesiony, nieco buraczkowo zabarwiony po spodniej stronie; przylistki małe, lancetowate, całobrzegie wzniesione.



Inne właściwości: nowo wyhodowana w Instytucie Sadownictwa i Kwiaciarnictwa wegetatywna podkładka karłowa dla jabłoni. Wytrzymałość na mróz podobna do podkładki M.26. Podatność na parcha niska, na mączniaka i zgniliznę pierścieniową podstawy pnia średnia, zarazę ogniową niska. Odmiany szczepione na P 67 wymagają stosowania podpór. Dobrze zrasta się z wieloma odmianami jabłoni.